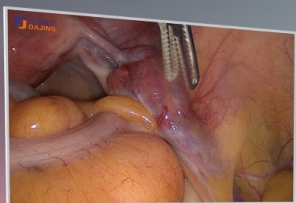


超高清图像显示



超广色域



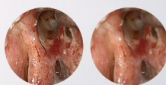
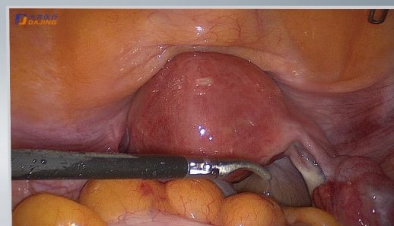
真实还原手术下腔器及组织颜色，精准定位毛细血管、淋巴结及神经系统。

4K 清晰度

3840×2160 像素超高清图像输出，可以给临床医生呈现更加细致的术下影像。

55寸 4K医用显示器

55寸4K医用显示器，可以在手术场景下让医护人员更加方便的看到实时手术情况，在门诊检查场景下让病患实时观察到检查图像。



4K HD



多功能按键，可根据需要设定各按键功能，具有防误触锁定功能。

原生4K 内窥镜摄像系统

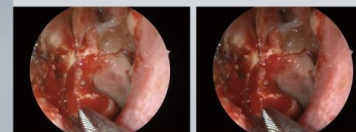


4K内窥镜摄像系统可以给临床医生呈现更加细腻的内镜影像，超强的处理芯片实现更加丰富的色域。FPGA图像处理算法可实现更强的降噪、锐化、亮度、对比度和消光的功能。更好满足临床医生在复杂手术治疗和诊断情况下的需求。

- 12寸超大液晶屏
- 内置USB刻录
- 科室通用平台

原生4K CMOS超高清成像

原生4K CMOS超高清成像技术，符合人体工程学的外形结构设计，轻便的重量有效降低医生长时间操作的疲劳。



同样亮度下 CMOS显示效果

同样亮度下 CCD显示效果

